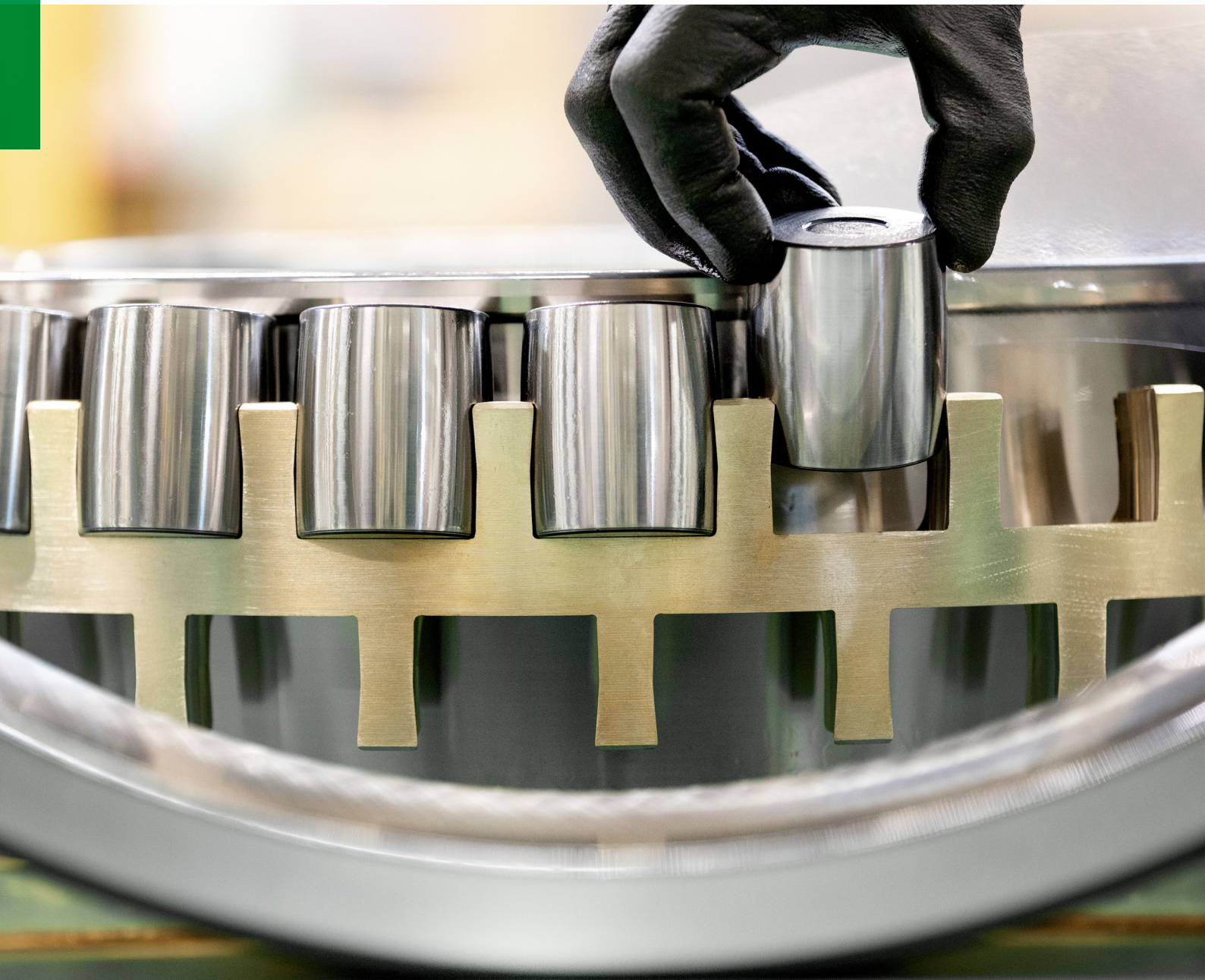


**SCHAEFFLER**

We pioneer motion

Schaeffler Thailand  
Transforming Industries through Innovative Solutions



# History

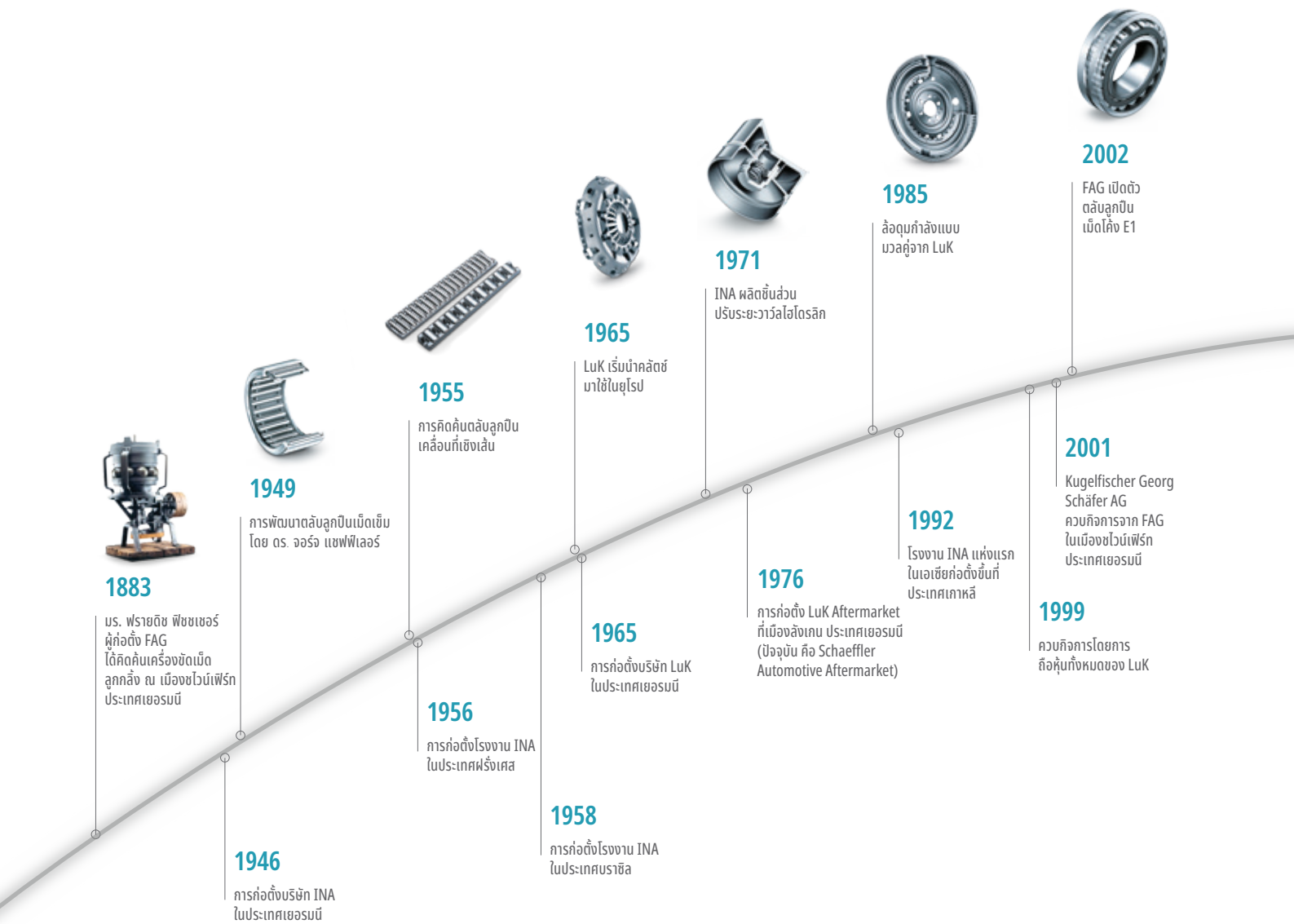
จุดกำเนิด舍ฟไฟเลอร์

## ด้วยจิตวิญญาณของผู้บุกเบิกที่มุ่งสู่อนาคต จากจุดเริ่มต้น...

การพัฒนานวัตกรรม ความคิดสร้างสรรค์ การให้ความสำคัญกับลูกค้าทั่วโลกอย่างต่อเนื่อง การเป็นพันธมิตรที่เชื่อถือได้ และการตัดสินใจเชิงกลยุทธ์ เป็นจุดกำเนิดที่ทำให้舍ฟไฟเลอร์กลายเป็นองค์กรที่แข็งแกร่งในปัจจุบัน

FAG ก่อตั้งขึ้นโดย มร. ฟรายดิช ฟิชเชอร์ (Friedrich Fischer) ผู้ประดิษฐ์เครื่องขัดเม็ดลูกกลิ้งเครื่องแรกของโลก และเป็นผู้บุกเบิกสำคัญของอุตสาหกรรมตลับลูกปืน สำหรับความสำเร็จของ INA นั้น ได้เริ่มต้นขึ้นในปี 1949 ดร. จอร์จ เชฟไฟเลอร์ได้พัฒนาตลับลูกปืนเม็ดเข็มนอนสามารถนำมาใช้งานกับอุตสาหกรรมต่างๆ ได้อย่างมีประสิทธิภาพ และการนำคลัตช์เข้ามาในตลาดยุโรปเป็นครั้งแรกเมื่อปี 1965 ภายใต้แบรนด์ LuK

ปัจจุบัน舍ฟไฟเลอร์ ประเทศเยอรมนี เป็นผู้ผลิตและจัดจำหน่ายตลับลูกปืนชั้นนำของโลกให้แก่กลุ่มอุตสาหกรรมยานยนต์และกลุ่มอุตสาหกรรมต่างๆ ทั่วโลก องค์กรของเรามุ่งเน้นความพึงพอใจของลูกค้าเป็นสำคัญ ตลอดจนมีความโดดเด่นด้านนวัตกรรมและความเป็นเลิศด้านคุณภาพ 舍ฟไฟเลอร์มีพนักงานประมาณ 83,000 คนทั่วโลก พนักงานทุกคนล้วนมีบทบาทในการสร้างรายได้เกือบ 15.8 พันล้านยูโรให้กับองค์กรในปี 2022 โรงงานของ舍ฟไฟเลอร์ทั่วโลกทำงานด้วยมาตรฐานสูงสุดในด้านคุณภาพและการอนุรักษ์สิ่งแวดล้อม และได้รับการรับรองด้วยมาตรฐานระดับนานาชาติ



สำหรับการผลิตล้อลูกปืนนั้น แชฟเฟิลเลอร์ได้ทุ่มเทคิดค้นพัฒนาผลิตภัณฑ์ล้อลูกปืนที่หลากหลายเพื่อรองรับการใช้งานในอุตสาหกรรมยานยนต์และกลุ่มอุตสาหกรรมต่างๆ กว่า 60 ประเภทด้วยกัน ซึ่งแชฟเฟิลเลอร์ถือเป็นแบรนด์อันดับแรกๆ ในวงการอุตสาหกรรมล้อลูกปืนระดับโลก ที่สามารถผลิตล้อลูกปืนขนาดเล็กเพียงไม่กี่มิลลิเมตร เช่น ล้อลูกปืนสำหรับส่วนกันตกรถ จนถึงล้อลูกปืนขนาดใหญ่ที่มีเส้นผ่านศูนย์กลางยาวหลายเมตร เช่นล้อลูกปืนสำหรับกังหันลม เป็นต้น

บริษัท แชฟเฟิลเลอร์ แมมูแฟคเจอร์ริง (ประเทศไทย) จำกัด เป็นบริษัทในเครือของแชฟเฟิลเลอร์ ประเทศเยอรมนี ก่อตั้งขึ้นเมื่อเดือน เมษายน ปี 2000 โดยใช้ชื่อบริษัทในตอนแรกว่า บริษัท เอฟเอจี (ประเทศไทย) จำกัด ต่อมาในปี 2006 ได้เปลี่ยนชื่อ บริษัทใหม่เป็น บริษัท แชฟเฟิลเลอร์ (ประเทศไทย) จำกัด จัดจำหน่ายล้อลูกปืนระดับคุณภาพภายใต้แบรนด์ชื่อ INA LuK และ FAG และในปี 2012 ได้ตั้งโรงงานชื่อ บริษัท แชฟเฟิลเลอร์ แมมูแฟคเจอร์ริง (ประเทศไทย) จำกัด ที่ จ.ระยอง เพื่อรองรับการผลิตสินค้าสำหรับภาคยานยนต์ และได้ขยายโรงงานปัจจุบันไปที่ จ. ชลบุรีในปี 2017 ผลิตภัณฑ์ของแชฟเฟิลเลอร์ได้รับการพิสูจน์มากกว่า 100 ปีจากบริการที่เปี่ยมด้วยคุณภาพแก่วงการอุตสาหกรรมต่างๆ ด้วยรูปแบบและขนาดของผลิตภัณฑ์ล้อลูกปืนที่หลากหลายที่มีเส้นผ่านศูนย์กลางตั้งแต่ 1 มิลลิเมตรจนถึง 12 เมตร

ในฐานะที่เป็นส่วนหนึ่งของแชฟเฟิลเลอร์ เราจะต้องพร้อมแข่งขันและทำงานร่วมกันเพื่อบรรลุเป้าหมาย และต้องทำงานหนักเพื่อก้าวสู่จุดสูงสุด เราจึงยึดมั่นที่จะดำเนินรอยตามเพื่อให้เกิดความยั่งยืนและทำตามคำขวัญของบริษัทที่ว่า: “We Pioneer Motion”



**2008**

ระบบคลัตช์คู่แบบแห้งจาก LuK ถูกนำเข้าสู่การผลิตเป็นจำนวนมากให้แก่ Volkswagen



**2009**

UniAir – ระบบควบคุมวาล์วไฮดรอลิกแปรผันแบบสมบูรณ์แบบครั้งแรกของโลก



**2011**

เริ่มต้นการผลิตเซ็นเซอร์กระแสสำหรับจักรยานไฟฟ้าของ FAG



**2014**

Schaeffler กำหนดกลยุทธ์องค์กรใหม่ที่ชื่อว่า ‘Mobility for tomorrow’

**2018**

การซื้อกิจการเทคโนโลยี drive-by-wire ของ SPACE DRIVE จาก Paravan ซึ่งเป็นเทคโนโลยีหลักสำหรับการขับขี่แบบอัตโนมัติ

การซื้อกิจการ Elmotec Statomat เพื่อนำไปใช้ในกลยุทธ์การเคลื่อนที่ด้วยไฟฟ้า

**2021**

เริ่มการผลิตเพลาไฟฟ้าแบบกึ่งอัตโนมัติ (การทำงานร่วมกันของมอเตอร์ไฟฟ้าและระบบส่งกำลัง)

**2007**

สร้างโรงงานใหม่ในประเทศ อินเดีย จีน และอังกฤษ พร้อมทั้งศูนย์วิจัยและพัฒนาในประเทศจีน

**2003**

INA, LuK, FAG รวมเป็นแชฟเฟิลเลอร์ กรุ๊ป

**2012**

Schaeffler ได้รับรางวัลคุณภาพผลิตภัณฑ์ยอดเยี่ยมถึง 32 รางวัล – มากที่สุดในประวัติศาสตร์

**2015**

Schaeffler AG จัดระเบียบเข้าตลาดหลักทรัพย์

**2020**

We Pioneer Motion – จุดเริ่มต้นของ Roadmap 2025 โดยมุ่งเน้นที่นวัตกรรม ความคล่องตัว และประสิทธิภาพ

เข้าร่วมการเริ่มไฮโดรเจนระดับโลกและระบบตรวจสอบสภาพ OPTIME อัตโนมัติที่ช่วยให้สามารถตรวจสอบสภาพเครื่องจักรได้อย่างครอบคลุม



สำหรับข้อมูลปัจจุบัน กรุณาสแกน QR Code นี้ หรือเยี่ยมชม [www.schaeffler.com](http://www.schaeffler.com)

# The Schaeffler Group - At a Glance

## แชฟเฟิลเลอร์ กรุ๊ป

ในฐานะซัพพลายเออร์ชั้นนำระดับโลกสำหรับภาคยานยนต์และอุตสาหกรรม Schaeffler Group ได้ขับเคลื่อนสิ่งประดิษฐ์และการพัฒนาที่ก้าวล้ำ ในด้านการเคลื่อนไหวและการเคลื่อนที่มานานกว่า 75 ปี ด้วยเทคโนโลยีผลิตภัณฑ์และบริการที่เป็นนวัตกรรมในด้านการเคลื่อนที่ด้วยไฟฟ้า การลดก๊าซคาร์บอนไดออกไซด์ อุตสาหกรรม 4.0 การใช้ดิจิทัล และพลังงานหมุนเวียน แชฟเฟิลเลอร์จึงถือเป็นบริษัทที่เชื่อถือได้ในการทำให้การเคลื่อนไหวและการเคลื่อนที่มีประสิทธิภาพ ชาญฉลาด และยั่งยืนมากขึ้น



## แผนกและบริการ

### แผนกยานยนต์

ผลิตภัณฑ์ที่ก้าวล้ำสำหรับยานยนต์ที่มีระบบขับเคลื่อนที่ใช้เครื่องยนต์ รวมทั้งรถยนต์ไฮบริดและไฟฟ้า

### แผนกอะไหล่ยานยนต์ทดแทน

ผลิตภัณฑ์อะไหล่ยานยนต์ทดแทนทั่วโลก และโซลูชันการซ่อมบำรุงยานยนต์ที่คุณภาพเทียบเท่าอะไหล่แท้ดั้งเดิม

### แผนกอุตสาหกรรม

ผลิตภัณฑ์ตลับลูกปืน การบริการและโซลูชันสำหรับการบำรุงรักษาและตรวจสอบเครื่องจักร

## อุตสาหกรรมหลักที่ให้บริการโดยแผนกอุตสาหกรรม



การรถไฟ



ระบบอัตโนมัติ



ออฟโรด



ระบบส่งกำลัง



พลังงานลม



จักรยานยนต์

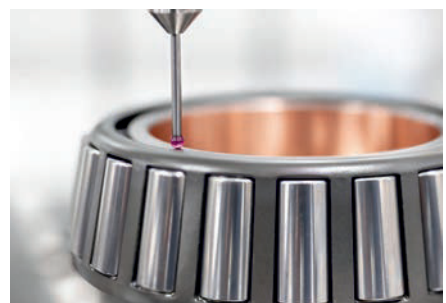


วัสดุยึด



ผู้แทนจำหน่าย

## ความมุ่งมั่นของเราในด้านคุณภาพและความแม่นยำทำให้ลูกค้าเลือกเราเป็นพันธมิตร





สำนักงานกรุงเทพฯ



โรงงานและสำนักงานใหญ่ชลบุรี



**280**

พนักงาน



**9**

เชื้อชาติที่ทำงานร่วมกัน



**55,000** sqm.

พื้นที่การผลิต



**>€20** mn

การลงทุน

## เหตุการณ์สำคัญของ舍เฟลเลอร์ ประเทศไทย

**2000**

จดทะเบียนบริษัท  
"FAG ประเทศไทย"

**2006**

FAG ประเทศไทย เปลี่ยนชื่อเป็น  
舍เฟลเลอร์ ประเทศไทย

**2012**

ก่อตั้ง โรงงาน舍เฟลเลอร์  
แมนูแฟคเจอร์ริง (SMT)  
ที่ จ. ระยอง

**2015**

ประเทศไทยได้รับแต่งตั้งเป็น ศูนย์วิศวกรรม  
"Schaeffler Technology Center (STC)"

**2016**

โรงงาน舍เฟลเลอร์ แมนูแฟคเจอร์ริง (SMT)  
ย้ายไปที่ จ. ชลบุรี

**2017**

舍เฟลเลอร์ ประเทศไทย  
ได้เริ่มรวมกิจการเข้ากับโรงงาน

**2019**

การควบรวมกิจการเป็นผลสำเร็จ  
และเปลี่ยนชื่อเป็น  
บริษัท 舍เฟลเลอร์ แมนูแฟคเจอร์ริง  
(ประเทศไทย) จำกัด

**2021**

舍เฟลเลอร์ประกาศใช้กลยุทธ์  
"We Pioneer Motion"

## ผลิตภัณฑ์ที่ผลิตในประเทศไทย



Mechanical Tensioner



Hydraulic Tensioner



Synchronizer Ring



Clutch Disc Assembly,  
Clutch Cover Assembly



Clutch Master Cylinder,  
Clutch Release Pipe,  
Clutch Slave Cylinder

# Industrial Product Range - Standard Products

ผลิตภัณฑ์อุตสาหกรรม - แบบมาตรฐาน



Ball Bearings

FAG



Cylindrical Roller Bearings

FAG



Spherical Roller Bearings

FAG



Taper Roller Bearings

FAG



Needle Roller Bearings

INA



Super Precision Bearings

FAG



Plain Bearings

INA



Track Roller

INA



Large Size Bearings

FAG

INA



Split Plummer Block Housings (series SES)

FAG



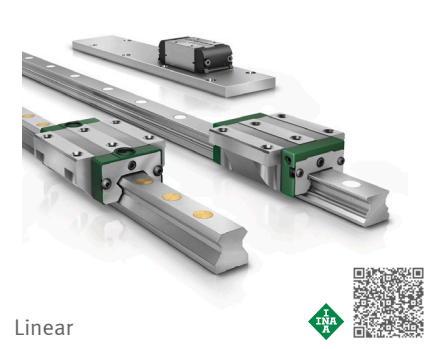
Bearing Housings

FAG




Radial Insert Ball Bearings and Housing Units

FAG



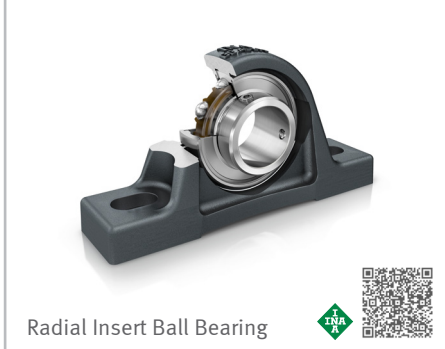
Linear

INA




Actuator

INA



Radial Insert Ball Bearing

INA



# Industrial Product Range - Customized Products

ผลิตภัณฑ์อุตสาหกรรม - แบบเฉพาะทาง



Spherical Roller Bearings for Rotor Bearing Arrangements in Wind Turbine

FAG



Current-Insulate Bearings

FAG



Ball Bearings for Food Industry

FAG



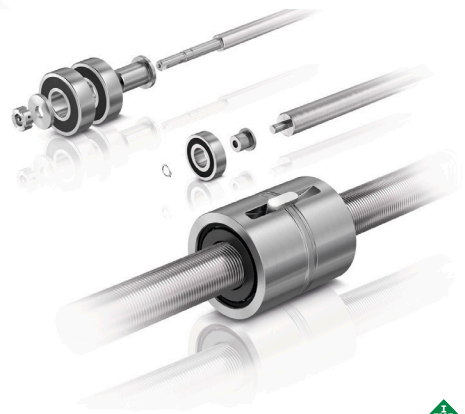
Split Spherical Roller Bearings

FAG



Vacrodur

FAG



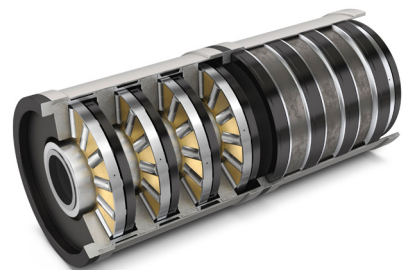
Planetary Screw Drives

INA



TAROL - Taper Roller Bearing Unit

FAG



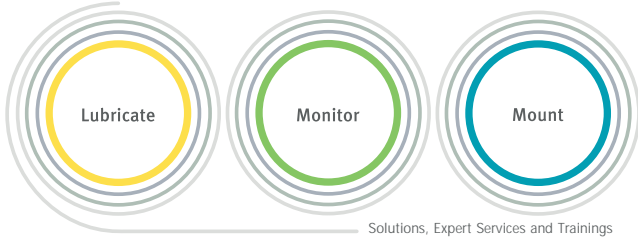
Tandem - Bearing for Extruder Gear

INA



# Schaeffler Lifetime Solutions

โซลูชันเพื่อการผลิตและปฏิบัติงานอย่างราบรื่นของ舍ฟเฟิลเลอร์



舍ฟเฟิลเลอร์มุ่งมั่นพัฒนาผลิตภัณฑ์ โซลูชัน และบริการหลากหลายแง่มุมทั้งการติดตั้ง การตรวจติดตามสภาพ และระบบการหล่อลื่นอัจฉริยะ เพื่อจัดปัญหาการหยุดชะงักของเครื่องจักร และกระบวนการผลิต



> Schaeffler Lifetime Solutions

ให้เครื่องจักรทำงานอย่างมีประสิทธิภาพ ด้วยชนิด ปริมาณ และช่วงเวลาการหล่อลื่นที่ถูกต้องเหมาะสม



**Schaeffler OPTIME C1**  
อุปกรณ์จ่ายสารหล่อลื่นอัตโนมัติที่แข็งแกร่งและปริมาณสารหล่อลื่นคงที่ผ่านแอปพลิเคชัน



**CONCEPT Automatic Lubricators**  
อุปกรณ์จ่ายสารหล่อลื่นอัตโนมัติที่ป้องกันความล้มเหลวของเครื่องจักรจากการหล่อลื่นที่ไม่เพียงพอและไม่ถูกต้อง



**Schaeffler Arcanol**  
สารหล่อลื่นคุณภาพสูงกว่า 17 ชนิด ที่ผ่านการตรวจสอบคุณภาพ 100% สำหรับการเลือกใช้ใช้งานที่หลากหลาย



ปราศจากการหยุดชะงักของกระบวนการผลิตได้ ด้วยการรู้สภาพของเครื่องจักร



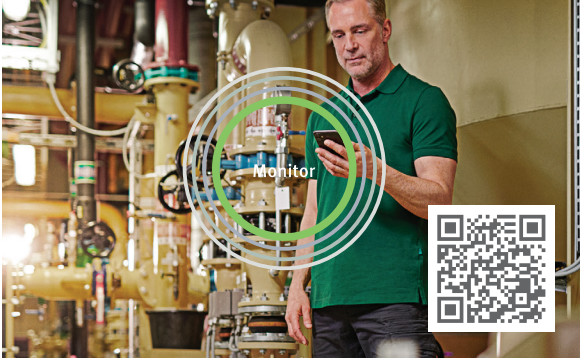
**Schaeffler OPTIME**  
โซลูชันติดตามสภาพเครื่องจักรผ่านความสั่นสะเทือนและอุณหภูมิ มีความยืดหยุ่นด้วยเซ็นเซอร์ไร้สาย ติดตั้งและปรับจำนวนได้เหมาะ: สมกับจำนวนเครื่องจักรได้จ่าย



**Schaeffler ProLink CMS**  
โซลูชันติดตามสภาพเครื่องจักรผ่านความสั่นสะเทือนและอุณหภูมิหลายตำแหน่งที่สมบูรณ์แบบ รองรับการทำงานเชื่อมต่อกับคอมพิวเตอร์ (PLC)



**Schaeffler SmartCheck**  
โซลูชันติดตามสภาพเครื่องจักรผ่านความสั่นสะเทือนและอุณหภูมิ รองรับการทำงานเชื่อมต่อกับคอมพิวเตอร์ (PLC)



เตรียมเครื่องจักรให้พร้อมอีกครั้งด้วยผลิตภัณฑ์ด้านการถอด-ประกอบ การตั้งแนวเพลาลูกเบี้ยว และบูเอียงของเรา



**Heater**  
เครื่องทำความร้อนแบบเหนี่ยวนำไฟฟ้าที่มีความปลอดภัย ควบคุมได้ ประหยัดเวลา - ออกแบบมาเพื่อการติดตั้งที่ปลอดภัยบนชิ้นงานต่างๆ ในภาคอุตสาหกรรม



**Induction heater with medium-frequency technology (MFT)**  
เครื่องทำความร้อนเหนี่ยวนำไฟฟ้าด้วยเทคโนโลยีความถี่ระดับกลาง โซลูชันทำความร้อนที่ปลอดภัยเพื่องานติดตั้งและถอดชิ้นส่วนโลหะที่มีความหลากหลายทั้งขนาด รูปร่าง และน้ำหนัก



**Schaeffler alignment systems**  
โซลูชันเพื่อการตั้งแนวเพลาลูกเบี้ยว และควบคุมตำแหน่ง





# Service

งานบริการ

## ฝึกอบรม Training

หลักสูตรฝึกอบรมทั้งภาคทฤษฎีและภาคปฏิบัติ เพื่อเพิ่มความรู้ และทักษะสู่การนำไปทำงาน



## ออกแบบ Design

ช่วยออกแบบ และคำนวณพารามิเตอร์ในการใช้งาน เพื่อให้ได้ผลลัพธ์ที่ออกแบบเป็นไปตามลูกค้าต้องการ



## ประกอบติดตั้ง Mounting Service

บริการการติดตั้งตัวลูกปืนในงานเฉพาะทาง เช่น ตัวลูกปืนขนาดใหญ่, งานเกียร์, งานระบบสายพานเหมือง, งานโรงเหล็ก, งานโรงงานน้ำตาลและอื่น ๆ

## ติดตามตรวจสอบสภาพ Condition Monitoring

บริการตรวจสอบและติดตั้งระบบ online/offline ติดตามสภาพเครื่องจักร เช่น การวิเคราะห์การสั่นสะเทือน เพื่อระบุและติดตามอาการผิดปกติเครื่องจักรและตัวลูกปืนเพื่อการวางแผนงานบำรุงรักษา



# Stop Counterfeiters with OriginCheck

การตรวจสอบผลิตภัณฑ์ด้วย OriginCheck

## วิธียืนยันผลิตภัณฑ์ของเซฟเฟิลเลอร์ โดยใช้ OriginCheck App

### 1. เปิด App

สแกน QR code ด้านล่าง



หรือดาวน์โหลด OriginCheck App จาก app store ของคุณ



ข้อมูลเพิ่มเติม

[www.schaeffler.com/en/apps](http://www.schaeffler.com/en/apps)

## การตรวจสอบ - สแกน Schaeffler OneCode

### 2. ตรวจสอบรายการ

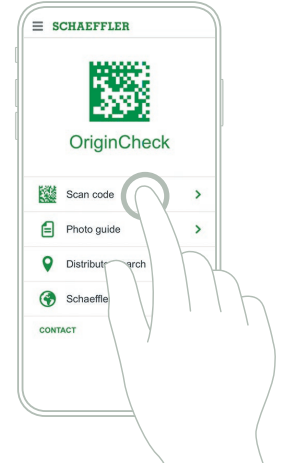
ตรวจสอบรหัสสินค้าบนฉลากบรรจุภัณฑ์



เปิด OriginCheck App



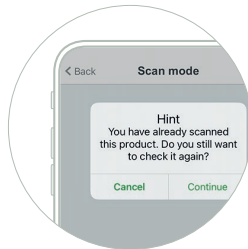
กด "Scan code" เพื่อเข้าสู่โหมดสแกน และทำตามขั้นตอนบนหน้าจอเพื่อทำการสแกน



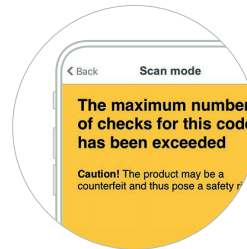
## คำแนะนำหลังจากทำการสแกน Schaeffler OneCode



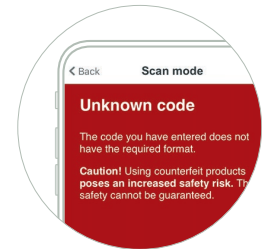
รหัสถูกต้องและอัปเดตข้อมูลเข้าฐานข้อมูลของเซฟเฟิลเลอร์



รหัสสินค้าถูกสแกนด้วยอุปกรณ์เดียวกันแล้ว กรุณาตรวจสอบว่ารหัสนี้ถูกคัดลอกมาหรือไม่



รหัสต้นฉบับหรือรหัสต้นฉบับที่คัดลอก: จำเป็นต้องตรวจสอบโดยเซฟเฟิลเลอร์

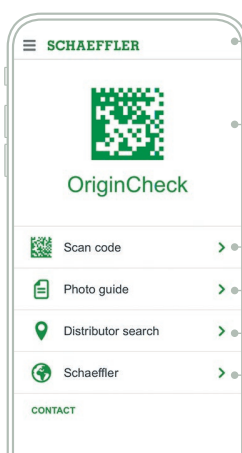


สินค้าลอกเลียนแบบ หรือรหัสไม่ถูกต้อง: จำเป็นต้องตรวจสอบโดยเซฟเฟิลเลอร์

เมื่อใช้รหัสเดียวกันกับผลิตภัณฑ์/เวลาที่แตกต่างกัน ให้ปฏิบัติตามคำแนะนำของสีเหลืองและสีแดงที่อธิบายไว้

หน้าจอแสดงผลเป็นสีเหลืองหรือสีแดง: หากพบสินค้าลอกเลียนแบบที่น่าสงสัย กรุณาติดต่อเซฟเฟิลเลอร์โดยเลือก "Photo guide"

## ฟังก์ชันของ OriginCheck app



Menu และ Splash screen

Scan code: ตรวจสอบสินค้าผ่าน Schaeffler OneCode (QR/DMC) โดยใช้กล้องสมาร์ทโฟนของคุณ

Photo guide: คำแนะนำโดยละเอียดเกี่ยวกับวิธีการงานกรณีพบสินค้าลอกเลียนแบบที่น่าสงสัย

Distributor search: ค้นหาตัวแทนจำหน่ายของเซฟเฟิลเลอร์ทั่วโลก

Schaeffler Group: ข้อมูลล่าสุดของ Schaeffler apps

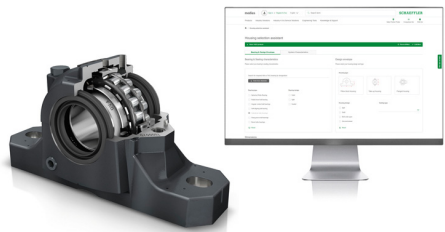
## การตรวจสอบผู้แทนจำหน่ายที่ได้รับการแต่งตั้งจากเซฟเฟิลเลอร์



สแกน QR code บน certificate เพื่อทำการตรวจสอบ

# Engineering Tools

เครื่องมือทางวิศวกรรม



**Housing Selection Assistant**  
เครื่องมือในการเลือกเสื่อตลับลูกปืนที่เหมาะสม  
สำหรับการออกแบบของคุณ



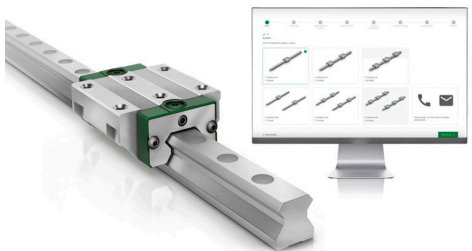
**Medias-interchange**  
เครื่องมือที่ช่วยเปรียบเทียบรหัสตลับลูกปืน จากผู้ผลิตอื่นๆ  
มาเป็นรหัสตลับลูกปืนของบริษัท แซฟฟิเลอร์



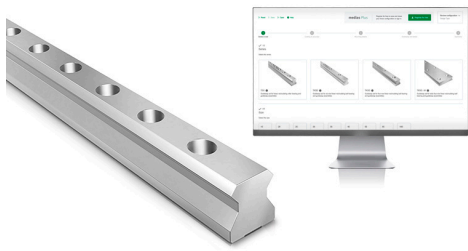
**Heating Manager**  
เครื่องมือในการเลือก Heater ที่เหมาะสมสำหรับ  
ตลับลูกปืนของคุณ



**Bearing Frequency Calculator**  
เครื่องมือในการบอกค่าความถี่พื้นฐานสำหรับ  
ตลับลูกปืนของคุณ



**Monorail Guidance System: Unit**  
ระบบตลับลูกปืนเคลื่อนที่เชิงเส้น: ชุด



**Monorail Guidance System: Guideway**  
ระบบตลับลูกปืนเคลื่อนที่เชิงเส้น: รางวิ่ง



**Monorail Guidance System: Carriage**  
ระบบตลับลูกปืนเคลื่อนที่เชิงเส้น: ตัววิ่ง



**Bearing Selection Assistant**  
เครื่องมือที่ช่วยให้คุณในการเลือกตลับลูกปืน  
ที่เหมาะสมสำหรับเครื่องจักรของคุณ



**Grease Selection Guide**  
เครื่องมือการเลือกจาระบีช่วยให้คุณเลือกจาระบีที่เหมาะสมสำหรับตลับลูกปืนของคุณ  
การเลือกนี้ขึ้นอยู่กับลักษณะเฉพาะของเครื่องจักรของคุณ





**Bangkok Head Quarter**

028871091, 024481378, 0844387023

**Surat Thani**

077310230, 0844387022

**Songkhla**

074223693, 0614234150

**Email**

[contact@metrosyndicate.co.th](mailto:contact@metrosyndicate.co.th)

**HOTLINE**

0804036767

We pioneer motion

**SCHAEFFLER**  
**LIFETIME SOLUTIONS**  
Keep your machines rolling

